



SPEKTRUM

Nieruchomości - Kredyty

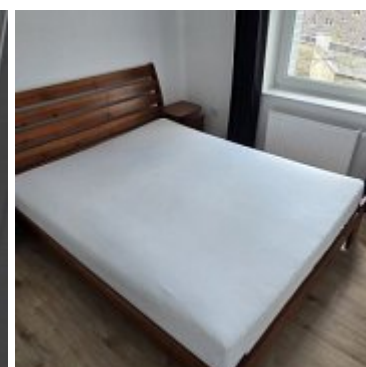
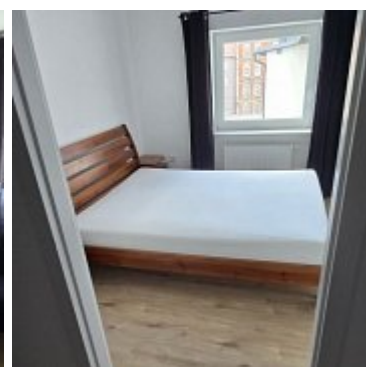
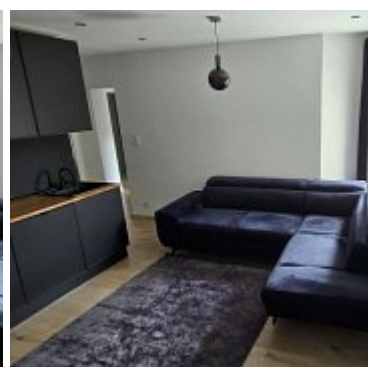
Biurowie Nieruchomości SPEKTRUM
ul. Dworcowa 6
tel. 32-282-11-00
kom. 601 388 388
kom. 601 461 477
biuro@nieruchomosci-spektrum.pl

MIESZKANIE NA SPRZEDAŻ

liczba pokoi: 2, pow. całkowita: 42,40 m²,

Bytom, Centrum

Cena **249 000** zł



Oferujemy na sprzedaż funkcjonalne mieszkanie o powierzchni 41,4 m², położone na 3. piętrze w 4-piętrowej kamienicy w Bytom, przy ul. Katowickiej.

Lokal przeszedł niedawno remont i jest gotowy do wprowadzenia bez dodatkowych nakładów finansowych.

Układ mieszkania:

salon z aneksem kuchennym

sypialnia

łazienka z WC

przedpokój



Biuro Nieruchomości SPEKTRUM
ul Dworcowa 6
tel. 32-282-11-00
kom. 601 388 388
kom. 601 461 477
biuro@nieruchomosci-spektrum.pl

Standard wykończenia:

na podłogach panele
na ścianach gładzie gipsowe
łazienka w płytkach ceramicznych, wyposażona w kabinę prysznicową
okna PCV
ogrzewanie centralne
ciepła woda z bojlera elektrycznego

Wyposażenie w cenie:

Mieszkanie sprzedawane jest z pełnym wyposażeniem widocznym na zdjęciach, w tym:
zabudowa kuchenna wykonana na wymiar
sprzęty AGD: płyta ceramiczna, piekarnik, zmywarka
w salonie duża, wygodna kanapa
w sypialni łóżko
w przedpokoju pojemna szafa w zabudowie typu Komandor

Budynek:

Kamienica jest w trakcie remontu, klatka schodowa zabezpieczona domofonem.

Koszty:

Miesięczne opłaty (eksploatacja, fundusz remontowy oraz ogrzewanie) wynoszą około 700 zł.

Lokalizacja: Dużym atutem nieruchomości jest jej położenie — zaledwie około 5 minut spacerem do ścisłego centrum miasta.

W najbliższej okolicy znajdują się sklepy, piekarnie oraz przystanki komunikacji miejskiej.

Więcej informacji: **tel 601 388 388**

Symbol	3106	Stan budynku	DOBRY
Rodzaj nieruchomości	MIESZKANIE	Rodzaj transakcji	SPRZEDAŻ
Status	oferta aktualna	Rodzaj rynku	WTÓRNY
Nieruchomość dostępna od	24.04.2026	Cena	249 000 PLN
Cena negocjowana	JEST	Kraj	POLSKA
Województwo	ŚLĄSKIE	Powiat	Bytom
Gmina	Bytom	Miejscowość	Bytom
Dzielnica - osiedle	Centrum	Ulica	Katowicka
Położenie	CENTRUM MIASTA	Powierzchnia całkowita	42 m ²
Powierzchnia użytkowa	42 m ²	Rodzaj mieszkania	2-POKOJOWE
Rodzaj budynku	KAMIENICA	Standard	DOBRY



SPEKTRUM

Nieruchomości - Kredyty

Biurowo Nieruchomości SPEKTRUM
ul Dworcowa 6
tel. 32-282-11-00
kom. 601 388 388
kom. 601 461 477
biuro@nieruchomosci-spektrum.pl

Konstrukcja budynku	TRADYCYJNA	Typ kuchni	Z OKNEM, POŁĄCZONA Z SALONEM
Wyposażenie kuchni	PEŁNE	Liczba łazienek	1
Stan łazienki	BARDZO DOBRY	Liczba pokoi	2
Piętro	3	Ilość pięter	3
Ilość poziomów	1	Umeblowanie	PEŁNE
Źródło c.w.	BOJLER ELEKTRYCZNY	Ogrzewanie	C.O. Z SIECI MIEJSKIEJ
Forma własności	ODRĘBNA WŁASNOŚĆ	Pralka	JEST
Rodzaj okien	PLASTIKOWE	Rodzaj podłogi	PANELE, TERAKOTA
Elewacja	KLINKIER	Nr Licencji	6391
Osobne WC	NIE MA		



Stanisław Czachuń

601 388 388
biuro@nieruchomosci-spektrum.pl

Więcej ofert na stronie www.nieruchomosci-spektrum.pl